

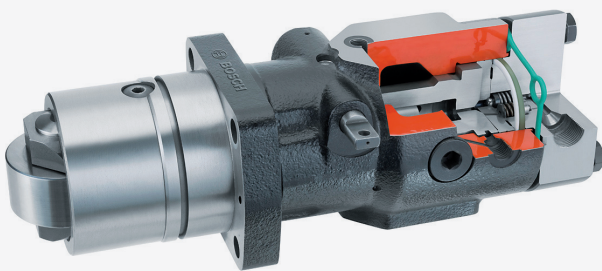
Diesel Systems

Mechanisch gesteuerte Einzylinderpumpe für Schweröl



BOSCH
Technik fürs Leben

Einzylinderpumpe für Schweröl



Kundennutzen

- ▶ Erreichen der IMO 2-Emissionsziele
- ▶ Bewährte, robuste Technik, über 40 Jahre Felderfahrung
- ▶ Einfacher Service an Bord
- ▶ Instandsetzung durch Tausch von Komponenten

Bosch ist weltweit das einzige Unternehmen, das Dieseleinspritzanlagen für Anwendungen von den kleinsten Pkw-Motoren bis zu den größten mittelschnelllaufenden Schwerölmotoren anbietet. Bosch ist mit Einspritzanlagen für Großdieselmotoren in allen Regionen und bei einer Vielzahl namhafter Kunden vertreten. Unter Großdieselmotoren verstehen wir alle Off-Highway-Motoren mit einer Motorleistung über 560 kW.

Technische Merkmale

Kraftstoff	Schweröl, Diesel
Kraftstoffdruck [bar]	≤ 2000
Motorleistung [kW/Zyl.]	≤ 1200
Pumpendrehzahl [min ⁻¹]	250...600
Antrieb	Über Rollen-/Gleitstößel
Mengensteuerung	Schräggänge
Düsenhalterkombination	Mechanisch
Emissionsziele	IMO 2

Schiffsantriebe müssen ab 2011 strengere Emissionsrichtlinien einhalten. Schwerölmotoren können die Emissionsziele von IMO 2 mit bewährter, robuster Technik wie den mechanisch gesteuerten Einzylinderpumpen von Bosch erreichen.

Dazu trägt vor allem der hohe Kraftstoffdruck von bis zu 2000 bar bei. Mit diesem Druck lässt sich der Kraftstoff feiner zerstäuben und damit emissionsärmer verbrennen.

Einsatzmöglichkeiten

Die Bosch-Einzylinderpumpen werden für Schwerölmotoren mit einer Zylinderleistung bis 1200 kW eingesetzt.

Funktionsprinzip

Für jeden Motorzylinder wird eine Pumpe mit einer mechanischen Düsenhalterkombination eingesetzt und über Rollen- oder Gleitstößel angetrieben. Die Pumpendrehzahl liegt zwischen 250 und 600 min⁻¹.

Mit Bosch-Systemen für Schiffsantriebe nutzen Sie die jahrzehntelange Erfahrung von Bosch auf dem Dieselsektor und im Marine-Bereich. Sie können auf Qualität und Prozesssicherheit vertrauen. Service und Ersatzteilversorgung sind bei Bosch weltweit gesichert.

Robert Bosch GmbH
Diesel Systems

Postfach 30 02 20
70442 Stuttgart
Germany
Fax: +49 711 811-45090
diesel@bosch.com

www.bosch-diesel.de

Gedruckt in Deutschland
29200P 0LJ-C/CCA-201009-De/En

Diesel Systems

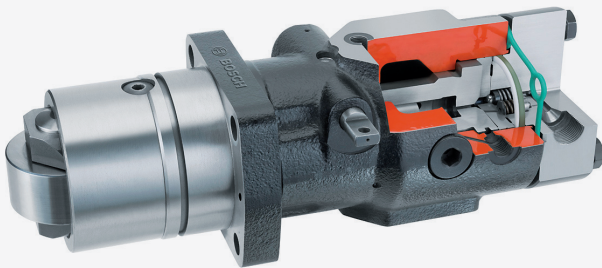
Mechanically controlled single cylinder pump for heavy fuel oil



BOSCH

Invented for life

Single cylinder pump for heavy fuel oil



Customer benefits

- ▶ Achievement of IMO 2 emission targets
- ▶ Established, robust technology, more than 40 years field experience
- ▶ Easy on-board service
- ▶ Repair by exchanging components

Bosch is the only company worldwide to offer diesel injection equipment for applications ranging from the smallest passenger-car engines right up to the largest medium-speed heavy-fuel-oil engines. Bosch offers injection equipment for large diesel engines in all regions and to a large number of well-known customers. Large diesel engines are all off-highway engines with a rated performance of over 560 kW.

From 2011 on, marine powertrains must comply with stricter emissions legislation. Heavy-fuel-oil engines are capable of achieving IMO 2 emission targets with established, robust technology such as the mechanically controlled single cylinder pumps from Bosch.

This is mainly due to the high fuel pressure of up to 2,000 bar. This high pressure allows finer fuel atomization, which reduces emissions during combustion.

Fields of application

Bosch single cylinder pumps are used for heavy-fuel-oil engines with up to 1,200 kW per cylinder.

Functional principle

Each engine cylinder is equipped with a pump with a mechanical nozzle-holder assembly. Driven by roller or sliding tappets, the pump works with 250 to 600 min⁻¹.

With Bosch marine powertrain systems you benefit from decades of Bosch experience in the diesel and marine sectors. You can rely on highest quality and process safety. Service and supply of spare parts is secured worldwide.

Technical details

Fuel	Heavy fuel oil, diesel
Fuel pressure [bar]	≤ 2,000
Engine power [kW/cyl.]	≤ 1,200
Pump speed [min ⁻¹]	250...600
Drive	Roller/sliding tappet
Quantity control	Bevel
Nozzle-holder assembly	Mechanical
Emission targets	IMO 2

Robert Bosch GmbH
Diesel Systems

Postfach 30 02 20
70442 Stuttgart
Germany
Fax: +49 711 811-45090
diesel@bosch.com

www.bosch-diesel.de

Printed in Germany
29200P 0LJ-C/CCA-201009-De/En